

SEMAINE 21 du 24 au 28/05/2010

Marché aux fleurs de HYERES :

Bonne fête maman !!!



Soleil et ciel bleu sont de mise cette semaine au-dessus de la région hyéroise. Seul, un léger voile nuageux osera contester la domination du soleil vendredi.

L'offre et la demande se sont données rendez-vous cette semaine sur le marché aux fleurs coupées de Hyères pour combler nos chères mamans ce dimanche.

Dès lundi, les pupitres de la salle des cadrans sont pris d'assaut !

Entre 2 grosses séances de vente, la demande reprend un peu son souffle mardi, dans la réalisation de ses achats pour le 30 mai.

Mercredi, c'est le « rush » sur le marché ! C'est le dernier jour pour effectuer la majeure partie des achats, vendredi ne seront réalisés que les compléments de dernières minutes et quelques « bonnes affaires ».

Vendredi, la fête des mères 2010 se termine.... Un engouement discret anime traditionnellement le marché la veille de la fête puisque les achats sont réalisés, et les professionnels travaillent à combler nos chères mamans.


Les fleurs investissent leur carreau respectif cette semaine ! Les apports sont abondants en Alstroéméria, Anthurium, Chrysanthème alvéolé, Gerbera Mini, Œillets, Celosie, Rose, Glaieul, Pivoine....


L'offre présente une jolie diversité variétale avec la présence de Campanule, Hortensia, Delphinium, Pied d'Alouette....


La demande se montre intéressée et dynamique tout au long de la semaine, liquidant les larges disponibilités lors de transactions rapides et multiples, se réalisant sur des cours haussiers.

Il en résulte une semaine de vente bien active, s'opérant dans une atmosphère calme et concentrée, l'assistance ne s'autorisant que peu de moments de relâche.

Orientation des cours	Sem 18	Sem 19	Sem 20	Sem 21
<i>Alstroéméria</i>	😊	😊	😊	😊
<i>Chrysanthème Alvéolé</i>	😊	😊	😊	😊
<i>Gerbera</i>	😊	😊	😊	😊
<i>Gerbera Mini</i>	😊	😊	😊	😊
<i>Lys Oriental</i>	😊	😊	😊	😊
<i>Muflier</i>	😊	😊	😊	😊
<i>Œillets multifleurs</i>	😊	😊	😊	😊
<i>Rose</i>	😊	😊	😊	😊
<i>Hélianthus</i>	😊	😊	😊	😊
<i>Lisianthus</i>	***	***	😊	😊
<i>Amarante</i>	😊	😊	😊	😊
<i>Glaieul</i>	😊	😊	😊	😊
<i>Pivoine</i>	😊	😊	😊	😊

Cours moyen extra hebdomadaire à la hausse 

Cours moyen extra hebdomadaire à la baisse 

Cours moyen extra hebdomadaire stable 

Quantités commercialisées (en nombre de tige) par la SICA du MAF de Hyères, toutes catégories confondues			
Semaine du 17/05/10 du 24/05/10 du
<i>Alstroéméria</i>	235 030	295 310	283 350
<i>Chrysanthème Alvéolé</i>	94 540	143 880	133 534
<i>Gerbera</i>	154 3045	177 710	157 865
<i>Gerbera Mini</i>	424 750	482 119	409 180
<i>Lys Oriental</i>	11 930	20 310	25 560
<i>Rose</i>	334 558	726 380	533 783
<i>Hélianthus</i>	90 820	78 310	67 040
<i>Lisianthus</i>	10 840	40 125	19 835
<i>Amarante</i>	41 530	80 700	52 580
<i>Glaieul</i>	42 480	85 200	79 610
<i>Pivoine</i>	1 277 586	1 006 705	256 220

A noter que la fermeture des veilings hollandais lundi de Pentecôte a entraîné une absence d'arrivages mardi sur le Hall C1 Fleurs du marché de gros de Rungis. La demande s'est alors reportée sur les marchandises françaises.

Les cours des variétés blanches, Gerbera Mini, Glaieul, Chrysanthème, Lys oriental, Lisianthus, Rose.... particulièrement prisées des acheteurs, se maintiennent en tête de peloton, fermés par ceux des tons jaunes et orangés.

En 2009....

La fête des mères s'est tenue début juin en 2009. L'expérience montre que lorsque cet évènement se déroule à cette période, les résultats sont un peu moins favorables.

En tendance :

- les bottes toutes préparées et les plantes fleuries continuent à gagner des parts de marché.
- les fleurs coupées à la pièce régressent, la fête des mères se situant dans la même tendance que les chiffres de la totalité de l'année 2009 sur ce segment.

La plante fleurie la plus offerte est l'orchidée.

Parmi les fleurs offertes, la rose domine largement (58,4 %). Viennent ensuite le lys (12,6 %), le gerbera (10,8 %), la pivoine (6,6 %), l'oeillet (5,6 %).

Les fleuristes restent le lieu d'achat privilégié à l'occasion de la fête des mères, avec 69,1 % de parts de marché, en 2009, devant la grande distribution (12,8 %) et les jardinerie spécialisées (8 %).

(Source communiqué de presse FranceAgriMer du 28 mai 2010.)

Fête des mères en 2009 et 2008

ROSES* :

*variétés les plus commercialisées pour la campagne 2008/2009 (par ordre décroissant).

Ces 7 variétés représentent plus de 48% des quantités de Rose commercialisées par la SICA du MAF de Hyères du 01/09/09 au 31/08/09.

Semaine du 17/05/10 du 24/05/10 du 25/05/09	... du 01/06/2009du 19/05/2008
Miss Paris	Rouge	4.78	4.95	2.43	4.33	5.78
Milva	Orangée	4.97	5.80	2.08	3.90	4.55
Modena	Rouge	4.45	5.02	1.78	3.48	4.63
Voyage	Rose	5.52	6.45	2.23	4.18	9.25
Magnum	Rouge	4.30	3.88	2.00	3.45	4.63
Prestige	Rouge	3.93	4.20	1.55	3.67	5.08
Aubade	Crème ourlée saumon	4.88	6.55	2.23	4.95	2.83
Polarstar	Blanche	6.65	6.18	3.55	5.78	4.47

Par 10 tiges, catégorie extra, en 60 cm et en euro.

Les apports de Rose arrivent à point nommé !

726 000 tiges de Rose sont vendues sur le marché aux fleurs coupées de Hyères cette semaine.

Pour mémoire, 850 000 roses, soit 115 000 tiges supplémentaires par rapport à la fête des mères 2008 qui s'était célébrée semaine 21, ont été commercialisées semaine 23 en 2009.

L'important éventail de variétés satisfait une demande attentive et soutenue.

Le tiercé gagnant reste le rouge, qui étend son hégémonie avec plus de 50 % des Roses vendues cette année qui sont de la couleur de l'amour contre 42% l'an passé, le blanc et le rose assez loin derrière.

Ainsi, le règne de la Belle se maintient pour combler nos mamans !



Miss Paris

Top ten des variétés de Rose les plus vendues sem 21 en 2010		Quantité vendue en tiges	Prix moyen en € à la tige (toutes catégories et toutes tailles confondues)
Miss Paris	Rouge	182 260	0.45
Couleurs variées dans la botte		69 040	0.40
Modena	Rouge	51 220	0.57
Prestige	Rouge	47 840	0.41
Magnum	Rouge	46 220	0.38
Milva	Saumon	44 400	0.60
Polarstar	Blanche	25 420	0.68
Voyage	Rose	22 530	0.61
Avalanche	Blanche	22 280	0.63
Testarossa	Rouge	17 640	0.75
Bugatti	Rose foncé	16 460	0.79
Samourai	Rouge	11 260	0.77

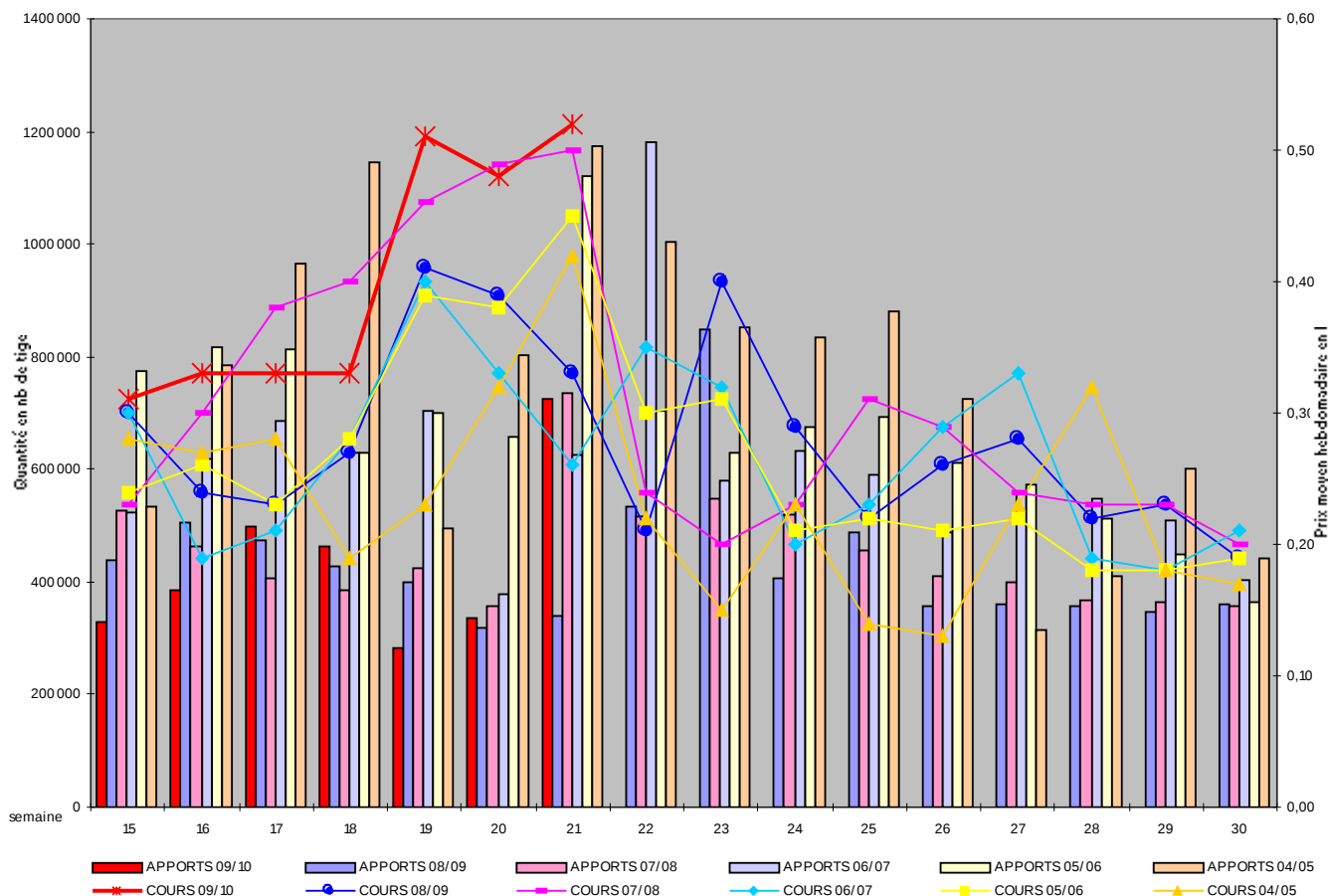
En 2009,

Top ten des variétés de Rose les plus vendues sem 23 en 2009		Quantité vendue en tiges	Prix moyen en € à la tige (toutes catégories et toutes tailles confondues)
Miss Paris	Rouge	165 420	0.42
Couleurs variées dans la botte		144 950	0.26
Milva	Saumon	67 440	0.41
Modena	Rouge	65 900	0.40
Magnum	Rouge	63 760	0.34
Voyage	Rose	48 000	0.38
Polarstar	Blanche	32 520	0.62
Aubade	Crème ourlée saumon	26 340	0.41
Avalanche	Blanche	16 160	0.48
Cherry Brandy	Orange cœur clair	12 740	0.46

Comme l'an passé, deux Rose sur trois achetées sont de petites tailles, c'est à dire d'une longueur de tige allant de 40 à 60 cm.

Longueur de tige en cm	Quantité achetée	Prix moyen en € à la tige (toutes catégories confondues)
60	177 460	0.51
50	173 640	0.44
70	130 900	0.62
40	108 010	0.34
80	94 200	0.71
30	17 250	0.23
90	14580	0.81

Comparaison de saison de rose (source SICA MAF Hyèr)



AUTRES FLEURS :

Semaine du 17/05/10 du 24/05/10 du 25/05/09
Alstroéméria	2.70	2.70	1.48
Anthurium	7.03	6.75	4.08
Chrysanthème Alvéolé	2.60	2.53	1.53
Gerbera	2.95	3.25	1.45
Gerbera mini	2.05	2.43	1.02
Lys Oriental	14.40	17.53	8.88
Œillet multifleur	1.80	1.95	0.98
Œillet unifleur	2.30	2.58	1.30
Muflier	4.70	3.65	2.20
Iris Telstar	2.80	3.38	2.73
Giroflée double	2.10	***	***
Celosie crête de coq	6.07	5.43	4.82
Celosie ronde, Amarante	5.70	5.52	4.75
Hélianthus	2.65	4.40	2.78
Lisianthus	7.53	6.60	5.05
Glaieul Amsterdam**	10.30	5.60	5.57

Par 10 tiges, catégorie extra, en euro.

** Retrouvez le détail des cotations par variétés de Glaieul, au quotidien, sur la mercuriale « Cotations et informations de marché Hyères Fleur cadran » sur le site internet du SNM www.snm.agriculture.gouv.fr ou sur demande au 04 94 01 45 90.

La demande soutenue en voluptueuse Pivoine ne se dément pas tout au long de la semaine ! Les apports sont absorbés, par lots entiers, sur des cours soutenus.

** Semaine du 17/05/10	... du 24/05/10	... du 25/05/09
Sarah Bernhardt	Rose clair argenté	0.60	0.63	0.45
Pécher	Rose clair	***	***	***
Duchesse de Nemours	Blanche cœur vert	0.58	0.73	0.55
Jules Elie	Rose moyen argenté	0.60	0.75	0.50
Festiva Maxima	Blanche pur tachée de rouge au centre	0.55	0.60	0.35
Rubra Plena	Rouge	***	***	***
Flame	Rouge clair	***	***	***
Odile	Blanche marquée de rouge	0.75	0.90	0.55
Coral Charm variété précoce	Saumonnée	***		***

A la fleur, catégorie extra, en 60 cm et en euro.

Variétés les plus commercialisées pour la **campagne 2009** (par ordre décroissant).

Ces 9 variétés représentent 70% des quantités de Pivoine commercialisées par la SICA du MAF de Hyères en 2009.

**Retrouvez le détail des cotations par variétés de Pivoine, au quotidien, sur la mercuriale « Cotations et informations de marché Hyères Fleur cadran » sur le site internet du SNM www.snm.agriculture.gouv.fr ou sur demande au 04 94 01 45 90.

Pour la fête des mères, les quantités commercialisées en **Gerbera** augmentent par rapport à la semaine passée sur le marché aux fleurs de Hyères. Le cours moyen progresse légèrement de 0.03€ se fixant à 0.32€ la tige.

Le Gerbera se commercialise à plus de 92% en seau de couleurs variées garni de 6 raquettes de 10 tiges, à un cours moyen de 0.31€ la tige. Les variétés blanches trouvent acquéreur à plus de 0.50€ la tige.

Varié	Quantités commerc ialisées en nombre de tige par la SICA MAF sem 21/2010	Prix moyen	
	163 610	0.31	
Grizzly	Rose	1 070	0.45
Palm Beach	Jaune	900	0.32
Alcatraz	Rouge	880	0.37
Réal	Orange	770	0.32
Testarossa	Rouge	720	0.40
Entourage	Orangé	660	0.34
Carambole	Rouge	600	0.40
Firestarter	Orange	600	0.32
Maroussia	Rose	600	0.47

		Quantités commerci alisées en nombre de tige par la SICA MAF sem 21/2010	Prix moyen
Raffinée	Rose	60	0.56
Blanc	Blanc	100	0.53
Magdalena	Blanc	180	0.52
Mont Blanc	Blanc	360	0.52
Trésor	Orangé	120	0.48
Maroussia	Rose	600	0.47
West Coast	Mauve	300	0.46
Grizzly	Rose	1 070	0.45
Avé Maria	Blanc	360	0.44
Top Model	Blanc	300	0.42

Que nous raconte les fleurs les plus offertes à nos mamans....

1 La **Rose** est la reine des fleurs... Elle a permis à tant d'amoureux de rester muets, lui laissant le soin d'exprimer leur sentiment forcément indicible. Pour sa mère, on la choisira davantage rose ou blanche.

2 L'**Orchidée** est la beauté suprême, la fleur parfaite. Nombreux sont ceux qui hésitent à en offrir, pensant qu'elle est capricieuse et hautaine, difficile à entretenir. Pourtant c'est simple, il suffit de l'arroser à chaque fois qu'elle est sèche. Et pour cela, un repère infailliable: les racines. Dès que celles-ci sont blanches, il faut arroser.

3 Particulièrement chic, le **Lys** représente la douceur et la pureté. Orgueilleux, selon Verlaine, le lys peut parfois incommoder par son parfum très fort.

4 Le **Calla** symbolise l'âme. C'est une fleur pour les plus audacieux, pour les personnes qui aiment surprendre ou être surprises.

5 La **Pivoine** est synonyme de sincérité. Elle est la fleur romantique par excellence et se marie parfaitement aux branches de lilas.

Le Service des Nouvelles des Marchés de Hyères demeure à votre disposition au 04 94 01 45 90,

Retrouvez les prix des produits frais périssables sur www.snm.agriculture.gouv.fr