

Note économique

Extrait de la parution Atouts Fleurs n°86
Marc HOFMANN Chambre d'Agriculture du Var

Une Campagne Gagnante pour la Pivoine Varoise

On peut parler d'une campagne de vente exceptionnellement bonne pour la pivoine varoise qui alterne les bonnes et les mauvaises années comme le montre **la figure 1**. Ce printemps 2012 succède à un printemps 2011 exceptionnellement mauvais en termes de prix de vente passant ainsi d'un extrême à l'autre ; ce qui souligne le caractère volatile du marché d'une espèce fortement saisonnière en général primeur à l'échelle européenne. Les volumes d'apports sur la SICA MAF reprennent leur progression. La totalité des pivoines varoise se situe probablement largement au-dessus des 7 millions de tiges.

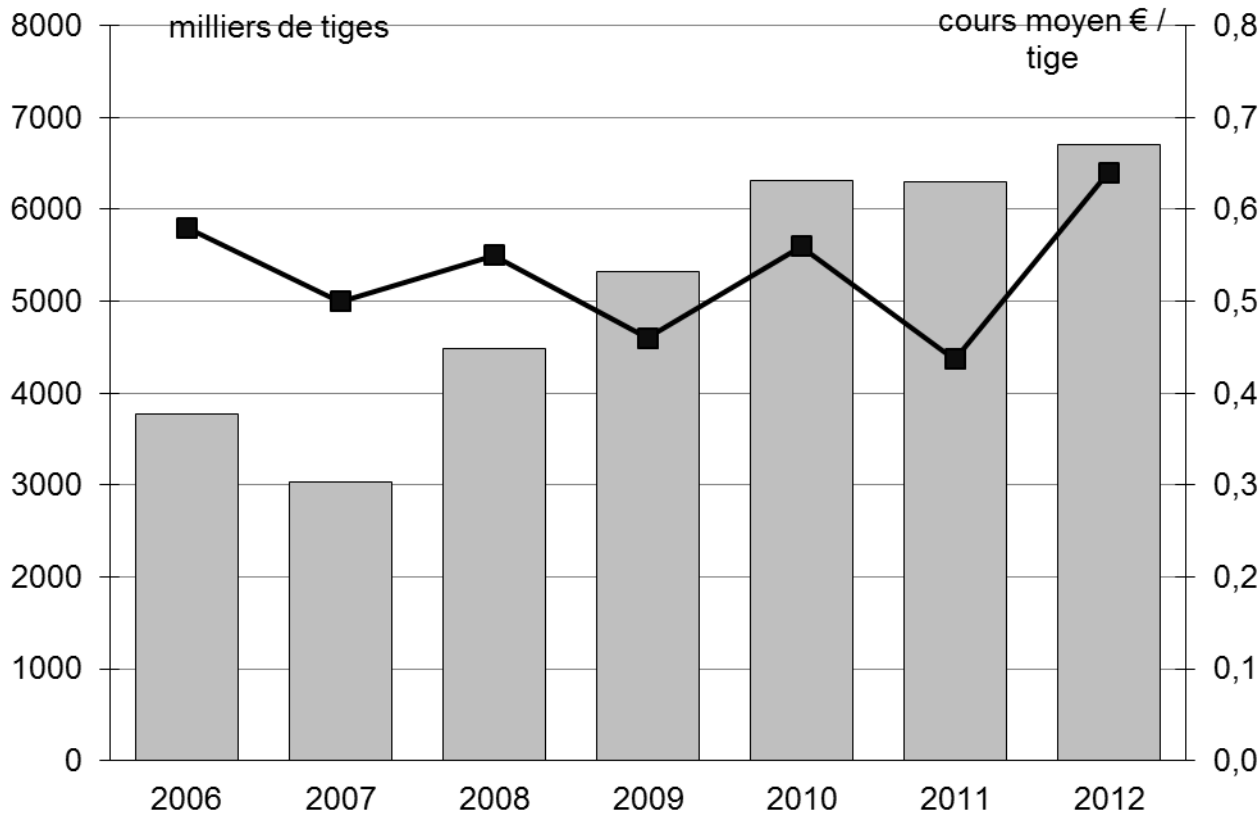


Figure 1 : cours et apports annuels à la SICA MAF de Hyères.

La figure 2 montre que le point fort de la campagne 2012 a reposé sur la précocité dans un contexte de faible concurrence. Le plein air est comme d'habitude positionné sur le début mai avec 3 semaines à plus d'un million de tiges. Il a bénéficié d'un très bon lancement du marché en avril par des gros volumes de pivoines forcées sous abris depuis la fin de l'hiver. Cette stratégie préconisée depuis des années et soutenue dans le cadre du Plan de Relance de FranceAgriMer a remarquablement portée ses fruits cette année.

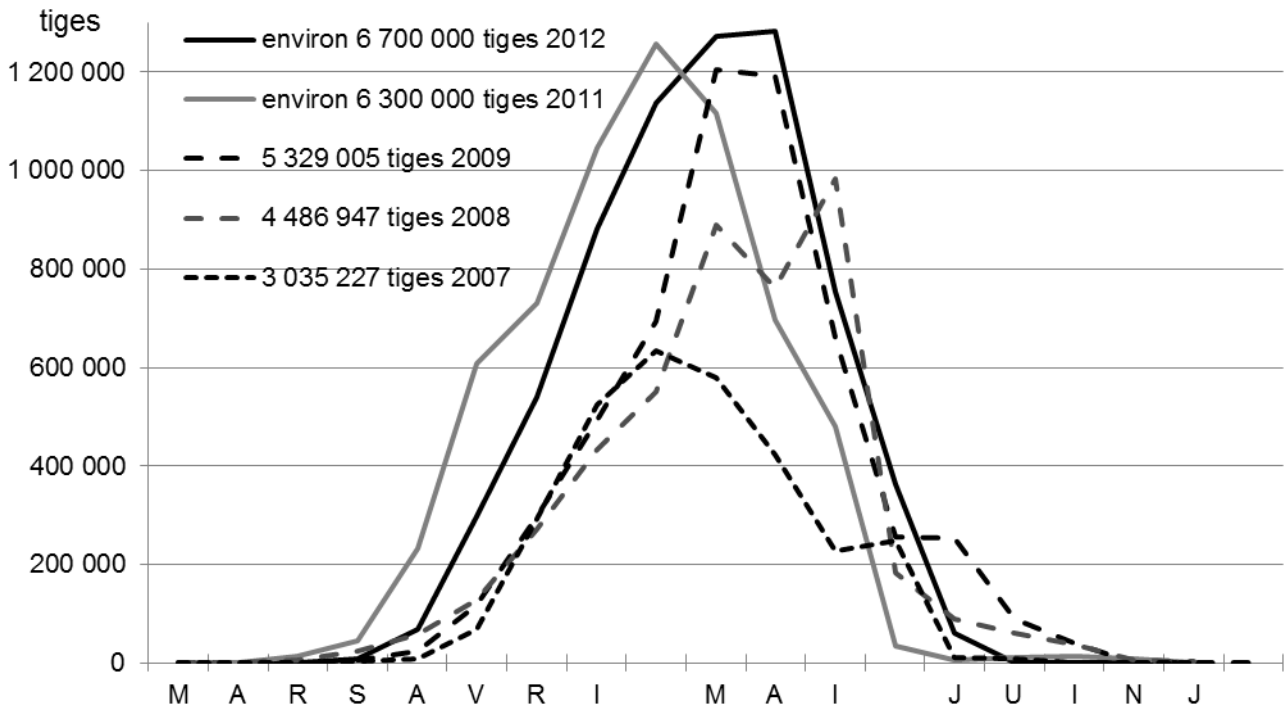


Figure 2 : comparaison des apports hebdomadaires de pivoines à la SICA MAF

La figure 3 met en évidence la très bonne amorce des cours fin mars et la bonne tenue sur avril-mai. Le remarquable niveau du cours moyen pondéré (0,64 €) est au moins autant lié à la croissance des apports de pivoines en précoce que du fait des très bons cours de fin avril et début mai.

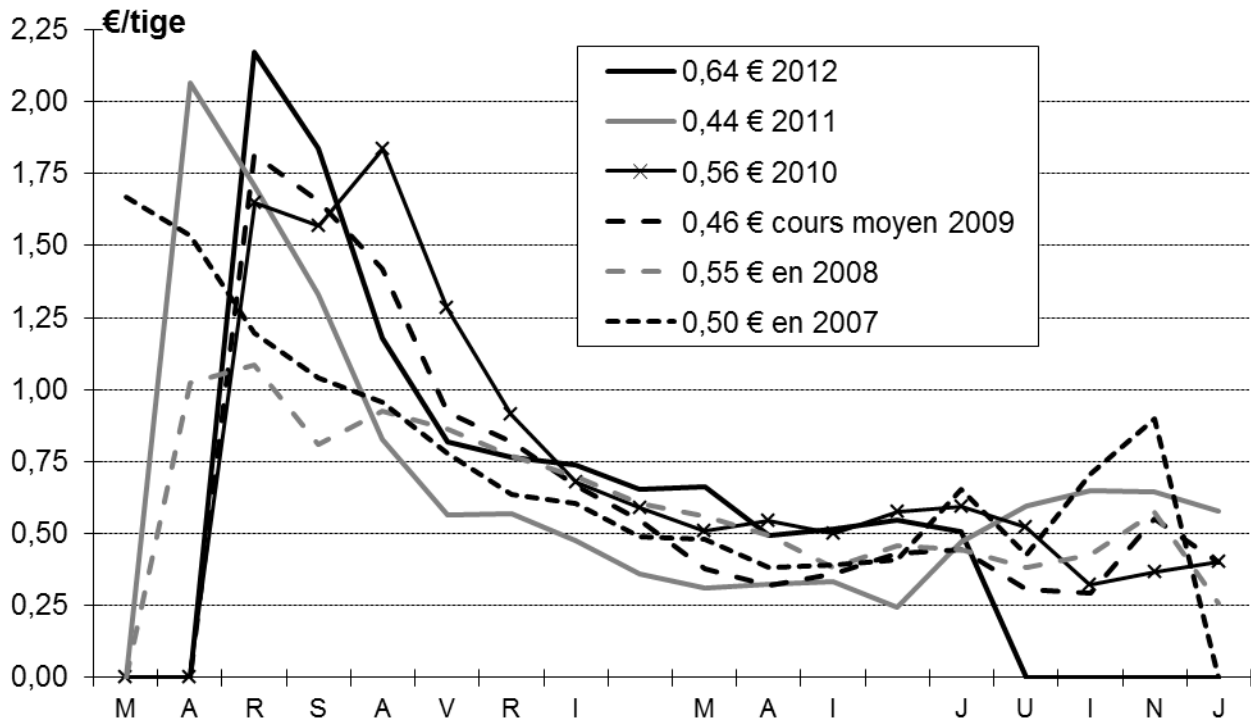


Figure 3 : comparaison des cours hebdomadaires de la pivoine SICA MAF

La stratégie de forçage des pivoines varoises s'en trouve confortée. On soulignera aussi à cette occasion l'intérêt plus spécifique des grands tunnels qui à l'occasion pourraient jouer un rôle de protection contre la grêle !