



Les achats de Végétaux d'intérieur et d'extérieur

Résultats

1er semestre 2009





*Conseil de Direction spécialisé Filière horticole
8 octobre 2009*

Les achats des Français en végétaux d'ornement sont mesurés par 2 panels, co-financés par FranceAgriMer et Val'Hor, réalisés par TNS-SOFRES :

- 1 panel « achats de végétaux d'intérieur » constitué de 10 000 individus**
- 1 panel « achats de végétaux d'extérieur » constitué de 6 000 ménages**

Les enquêtes sont réalisés par questionnaire mensuel dans lequel chaque panéliste décrit ses achats.

Évolution 1^{er} semestre

	1 ^{ER} Semestre 2008	1 ^{ER} Semestre 2009	Évolution
Végétaux d'intérieur	 89,5 millions d'entités	92,9 millions d'entités	+ 3,9 %
	 1032 millions	1098 millions	+ 6,3 %
Végétaux d'extérieur	 295,4 millions d'entités	293,8 millions d'entités	- 0,6 %
	 613 millions	648 millions	+ 5,7 %

* Une entité = un bouquet, une botte, un pot, une plante, un plant, etc.....



PANEL VEGETAUX D'INTERIEUR

Résultats 1^{er} semestre 2009

Un bon 1^{er} semestre 2009 : hausse du marché en volume et en valeur



Entités achetées

92,9 millions d'entités achetées
au 1^{er} semestre 2009
89,5 millions d'entités achetées
au 1^{er} semestre 2008
→ **+ 3,9%**

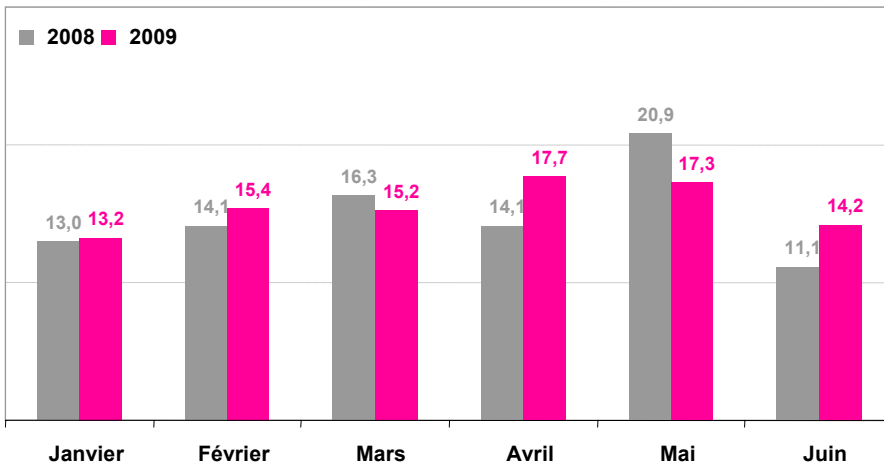


Sommes dépensées

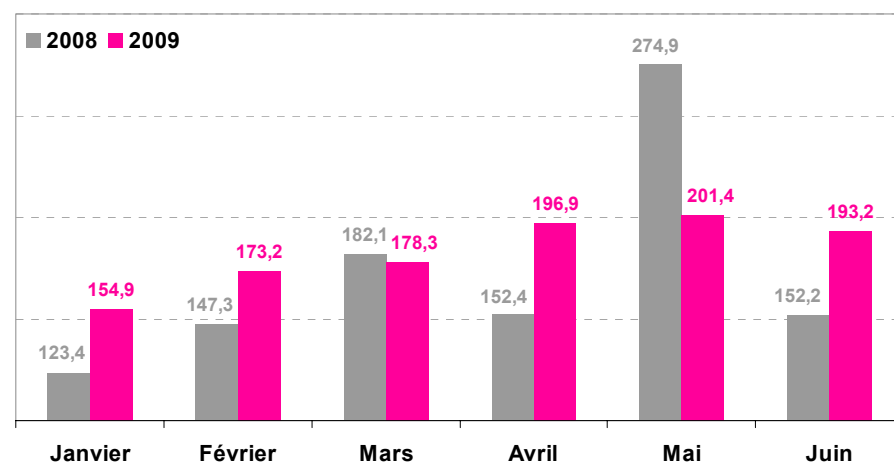
1097,9 millions d'euros dépensés
au 1^{er} semestre 2009
1032,4 millions d'euros dépensés
au 1^{er} semestre 2008
→ **+ 6,3%**



Evolutions mensuelles



Evolutions mensuelles



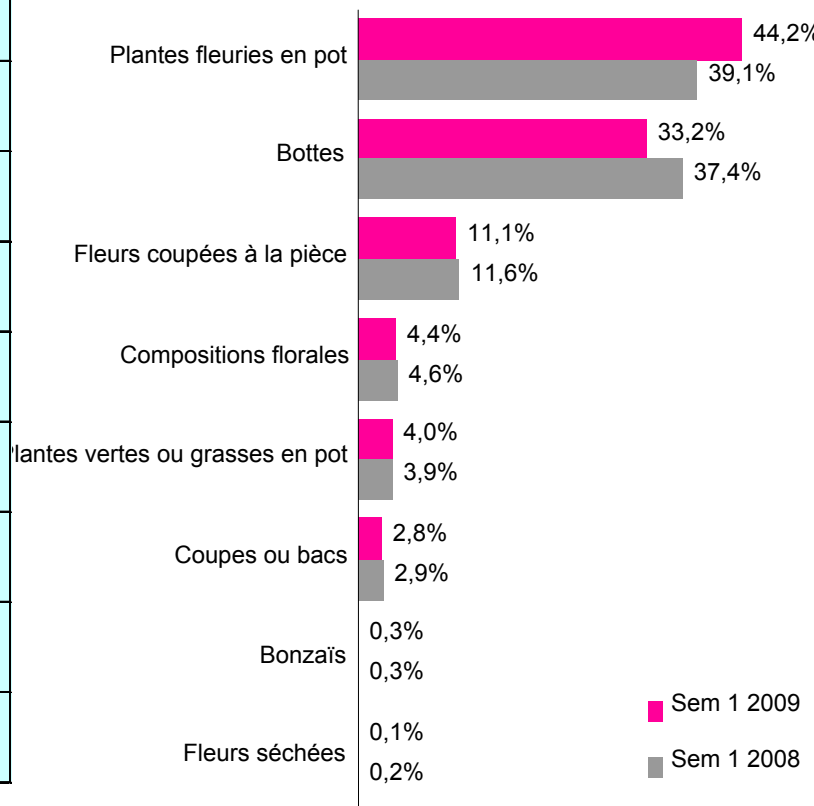
Les catégories



Volumes extrapolés en millions

	1er semestre 2008	1er semestre 2009	Evolution
TOTAL	89,49	92,94	3,9%
Plantes fleuries en pot	34,97	41,07	17,4%
Bottes	33,51	30,82	-8,0%
Fleurs coupées	10,35	10,36	0,1%
Compositions florales	4,16	4,04	-2,9%
Plantes vertes ou grasses en pot	3,50	3,67	4,9%
Coupes ou bacs	2,56	2,63	2,7%
Bonzais	0,30	0,25	NS
Fleurs séchées	0,14	0,11	NS

Poids

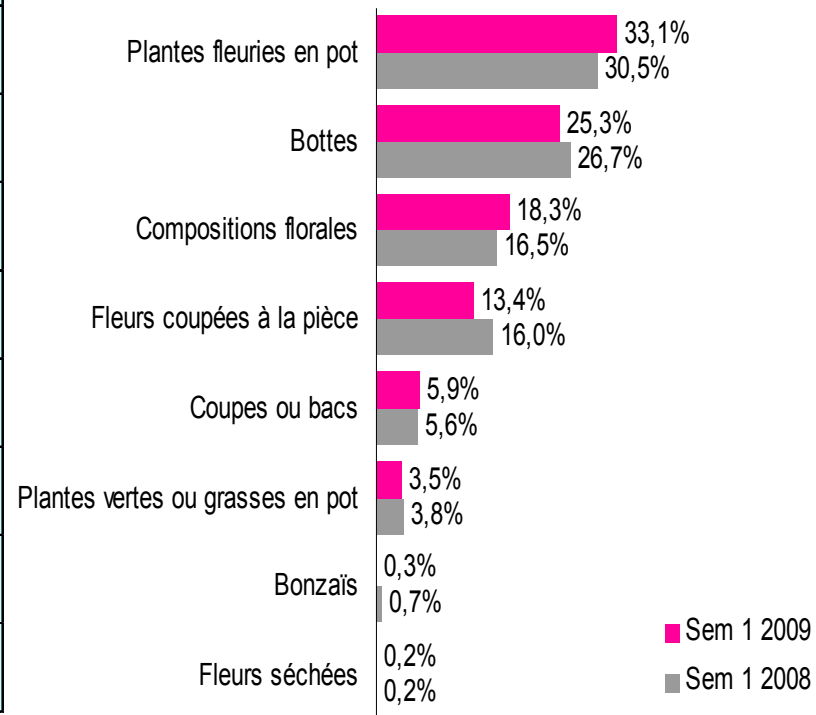




Sommes extrapolées en millions

	1er semestre 2008	1er semestre 2009	Evolution
TOTAL	1 032,36	1 097,86	6,3%
Plantes fleuries en pot	314,69	363,15	15,4%
Bottes	275,23	277,91	1,0%
Compositions florales	170,29	200,83	17,9%
Fleurs coupées à la pièce	165,50	147,21	-11,1%
Coupes ou bacs	58,04	65,04	12,0%
Plantes vertes ou grasses en pot	39,26	38,97	-0,7%
Bonzais	7,30	2,77	NS
Fleurs séchées	2,04	2,00	NS

Poids



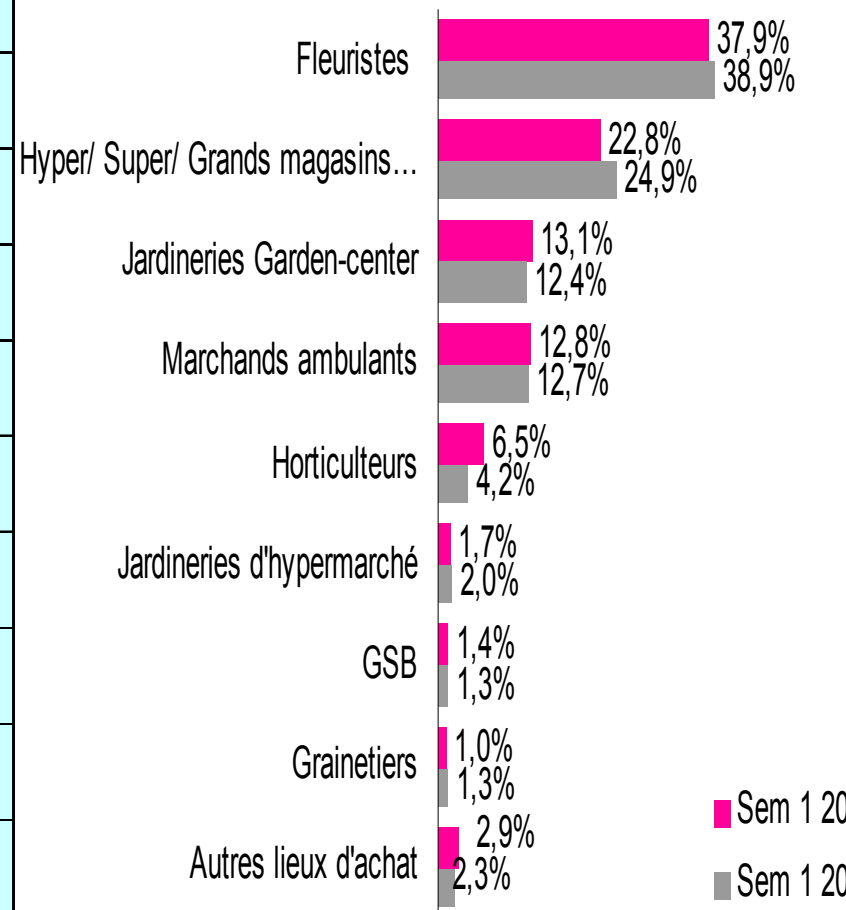
Les lieux d'achat



Quantités extrapolées en millions

	1er semestre 2008	1er semestre 2009	Evolution
TOTAL	89,49	92,94	3,9%
Fleuristes	34,81	35,18	1,1%
GMS	22,30	21,21	-4,9%
Jardineries Garden center	11,09	12,17	9,7%
Marchands ambulants	11,37	11,88	4,5%
Horticulteurs	3,77	6,03	59,9%
Jardineries d'hypermarché	1,76	1,59	-9,7%
GSB	1,18	1,27	7,6%
Grainetiers	1,16	0,97	-16,4%
Autres lieux	2,04	2,65	29,9%

Poids

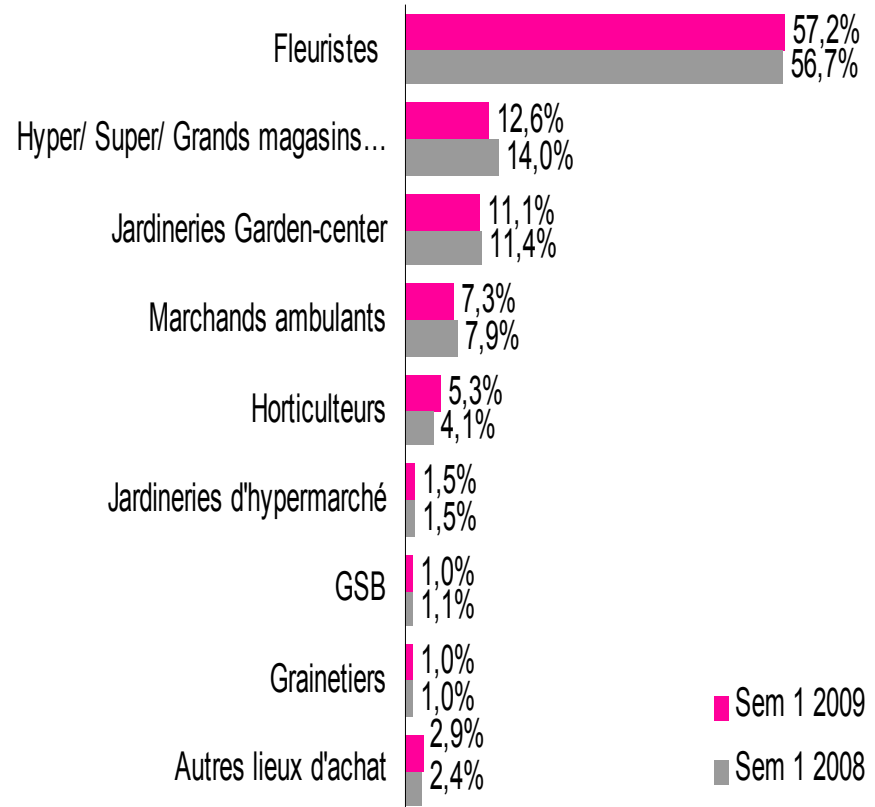


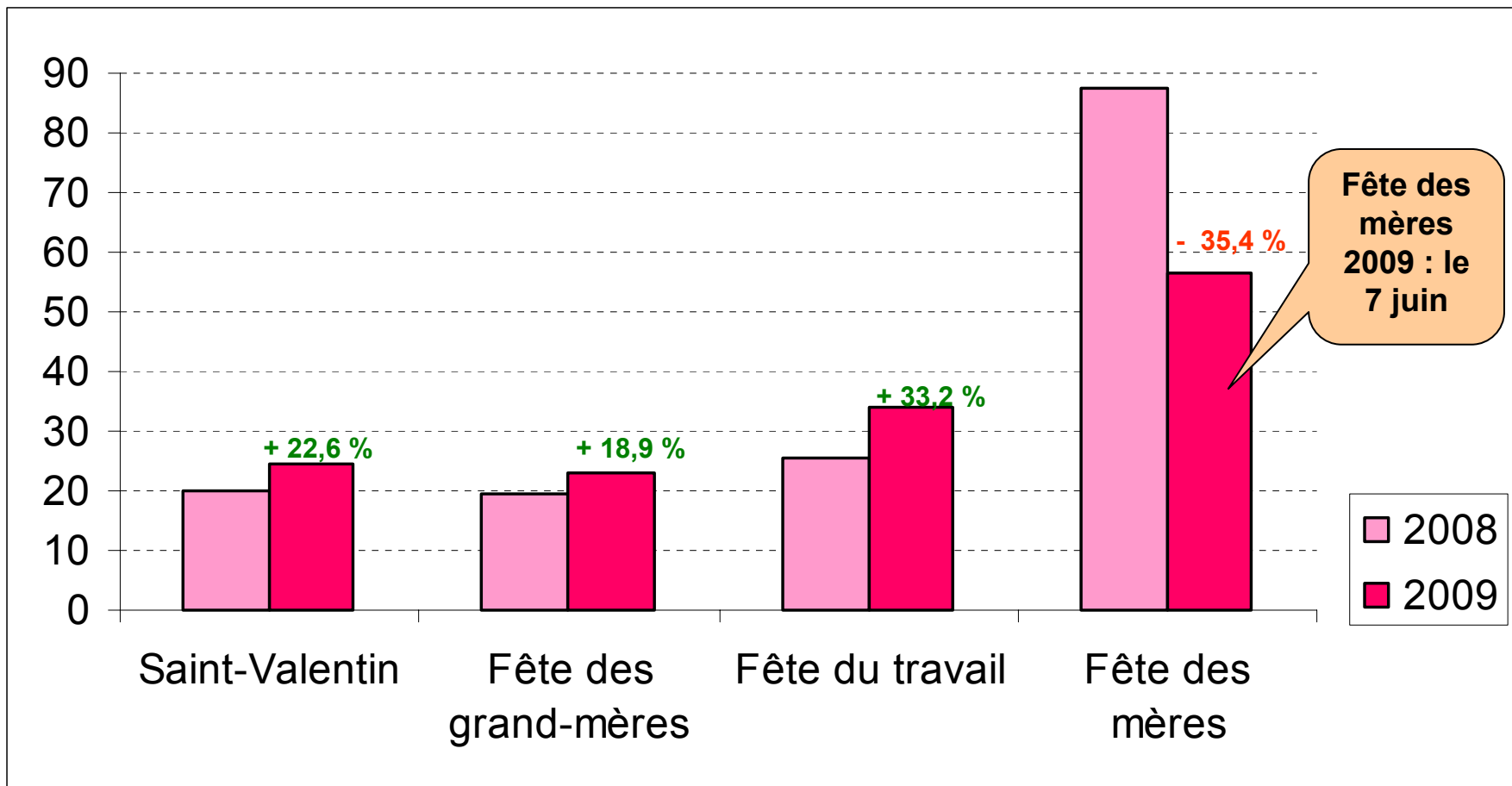


Sommes extrapolées en millions

	1er semestre 2008	1er semestre 2009	Evolution
TOTAL	1 032,36	1 097,86	6,3%
Fleuristes	585,48	627,90	7,2%
GMS	144,11	137,79	-4,4%
Jardineries Garden center	117,96	122,19	3,6%
Marchands ambulants	81,31	80,42	-1,1%
Horticulteurs	42,08	58,67	39,4%
Jardineries d'hypermarché	14,99	16,85	12,4%
GSB	11,07	11,19	1,1%
Grainetiers	10,49	10,92	4,1%
Autres lieux	24,87	31,92	28,3%

Poids





Sommes dépensées en M€



PANEL VEGETAUX D'EXTERIEUR
Résultats 1^{er} semestre 2009

Un printemps 2009 favorable



Entités achetées

295,5 millions d'entités achetées
au 1^{er} semestre 2009

293,8 millions d'entités achetées
au 1^{er} semestre 2008

→ - **0,6%**



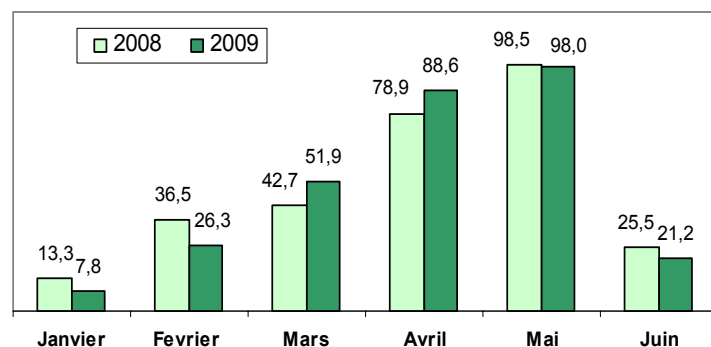
Sommes dépensées

613,3 millions d'euros dépensés
au 1^{er} semestre 2009

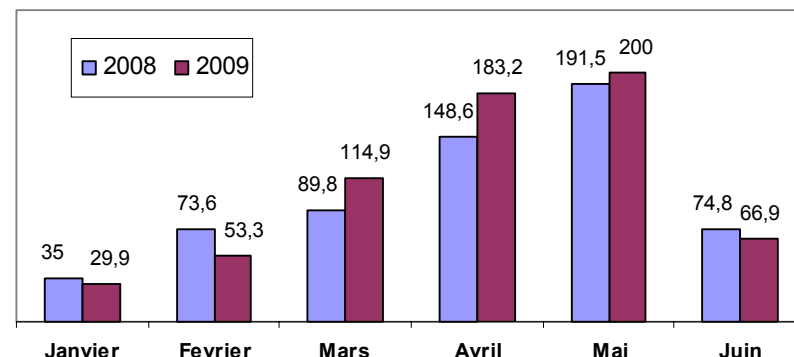
648,1 millions d'euros dépensés
au 1^{er} semestre 2008

→ + **5,7%**

Evolutions mensuelles



Evolutions mensuelles



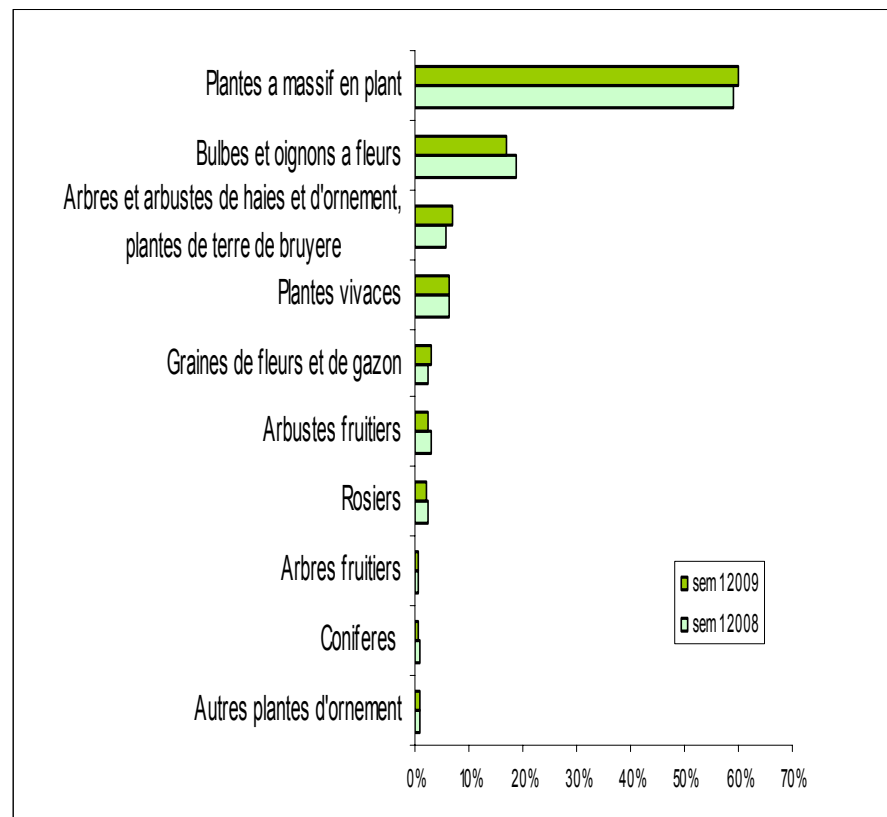
Les catégories



Quantités extrapolées en millions

	1er semestre 2008	1er semestre 2009	Évolution
Total	295,4	293,8	-0,6%
Plantes à massif en plant	174,5	176,4	1,1%
Bulbes et oignons a fleurs	55,2	49,9	-9,5%
Arbres et arbustes de haies et d'ornement, plantes de terre de bruyère	16,8	20,8	23,7%
Plantes vivaces	19,1	18,6	-2,6%
Graines de fleurs et de gazon	7,6	8,6	12,8%
Arbustes fruitiers	8,6	7,4	-14,4%
Rosiers	6,8	6,2	-9,8%
Arbres fruitiers	2,0	2,0	2,9%
Conifères	2,3	1,6	-30,6%
Autres plantes d'ornement	2,5	2,3	-9,3%

Poids

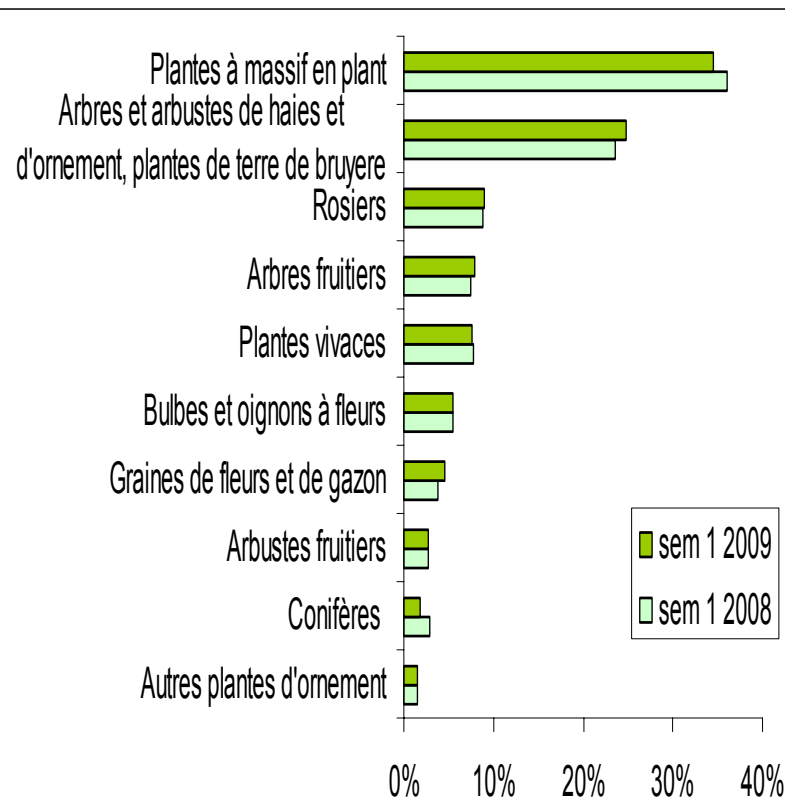




Sommes extrapolées en millions

	1er semestre 2008	1er semestre 2009	Évolution
Total	613,30	648,12	5,7%
Plantes à massif en plant	220,89	223,68	1,3%
Arbres et arbustes de haies et d'ornement, plantes de terre de bruyere	144,67	160,95	11,2%
Rosiers	54,42	58,52	7,5%
Arbres fruitiers	45,25	51,25	13,3%
Plantes vivaces	47,68	49,02	2,8%
Bulbes et oignons a fleurs	33,94	35,52	4,6%
Graines de fleurs et de gazon	23,28	28,94	24,3%
Arbustes fruitiers	16,42	17,95	9,3%
Conifères	17,59	12,27	-30,2%
Autres plantes d'ornement	9,16	10,04	9,7%

Poids



Les lieux d'achat

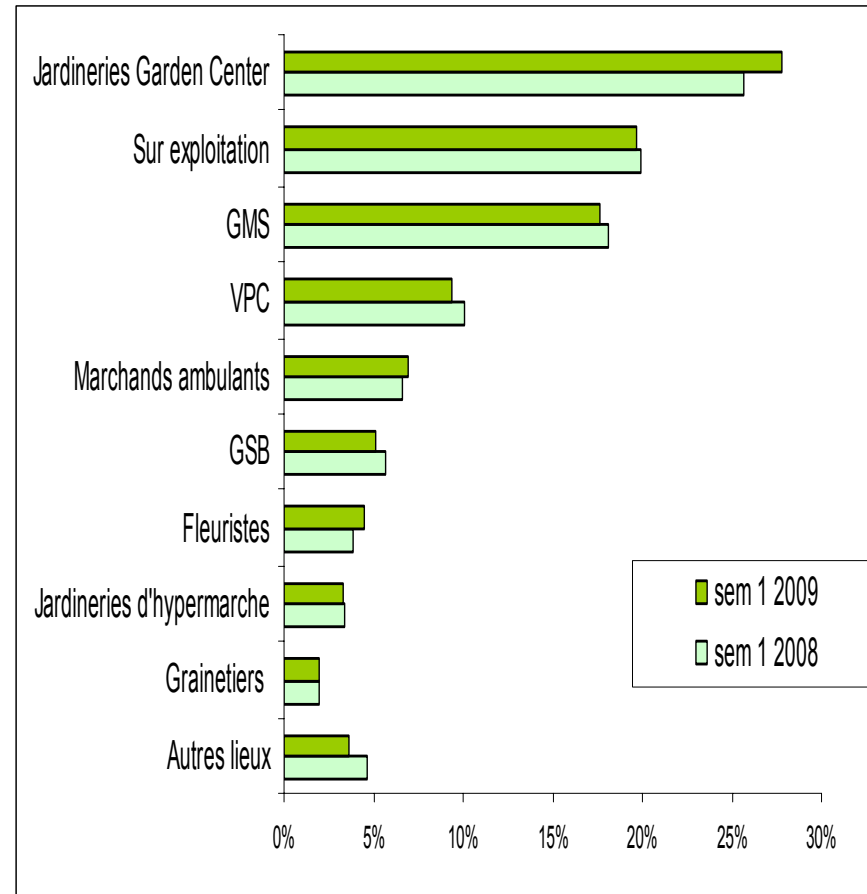
Quantités extrapolées en millions

	1er semestre 2008	1er semestre 2009	Evolution
Total	295,4	293,8	-0,6%
Jardineries Garden Center	75,0	80,6	8,1%
Sur exploitation	58,4	57,2	-2,2%
GMS	52,5	50,9	-3,2%
VPC	29,5	27,2	-8,0%
Marchands ambulants	19,2	20,0	4,2%
GSB	16,5	14,7	-10,9%
Fleuristes	11,3	12,9	14,4%
Jardineries d'hypermarché	9,8	9,5	-3,1%
Grainetiers	5,9	5,8	-1,1%
Autres lieux (dont LISA)	13,7	10,8	-21,1%

Évolution en cumul annuel mobile juillet 08-juin 09

/ juillet 07-juin 08 : + 4,1 %

Poids





Sommes extrapolées en millions

	1er semestre 2008	1er semestre 2009	Evolution
Total	613,30	648,12	5,7%
Jardineries Garden Center	215,32	218,79	1,6%
Sur exploitation	129,75	136,46	5,2%
GMS	59,19	62,47	5,5%
VPC	46,57	53,36	14,6%
Fleuristes	41,54	48,35	16,4%
Marchands ambulants	35,23	36,01	2,2%
GSB	22,70	23,95	5,5%
Jardineries d'hypermarché	17,19	20,84	21,2%
Grainetiers	12,34	17,39	41,0%
Autres lieux (dont LISA)	26,84	25,05	-6,9%

Évolution en cumul annuel mobile juillet 08-juin 09

/ juillet 07-juin 08 : + 10,9 %

Poids

